

HLAVNÍ PROHLÍDKA

P112 Propustek cyklostezka

Bludovice č.p. 59

**HP P112 Propustek cyklostezka Bludovice č.p. 59
(25.7.2023, Ing. Radim Dostál)**

Objekt	P112 Propustek cyklostezka Bludovice č.p. 59
Lokalizace	Nový Jičín - Bludovice
Objednatel	Město Nový Jičín
Prohlídku provedl	Ing. Radim Dostál
Osoby přítomné na prohlídce	Ing. Norbert Pelc
Datum provedení prohlídky	25.7.2023
Poznámka	Popis propustku je ve směru staničení Opěra OP1 je pravobřežní, opěra OP2 je levobřežní Povodní strana je vpravo
Počasí v době prohlídky	Zataženo/déšť
Teplota vzduchu	22 °C
Teplota NK	-

A. ZÁKLADNÍ ÚDAJE

Číslo komunikace	cyklostezka
Staničení km:	-
Ev. č. mostu	P112
Název objektu	P112 Propustek cyklostezka Bludovice č.p. 59
Směr staničení	Od silnice I/57
Způsob zpřístupnění mostu	Po terénu

B. POPIS ČÁSTÍ MOSTU

1. Spodní stavba

- | | | |
|-----|-----------------------------------|--|
| 1.1 | Základy mostních podpěr a křídel | Základy jsou nepřístupné, pravděpodobně monolitické železobetonové, plošné |
| 1.2 | Mostní podpěry, křídla, čelní zdi | Monolitická železobetonová čelní zeď vlevo |

**HP P112 Propustek cyklostezka Bludovice č.p. 59
(25.7.2023, Ing. Radim Dostál)**

1.3	Zemní těleso, záhozy a zpevnění	Vpravo odláždění kamenem do betonu a železobetonovými panely, dno odlážděno lomovým kamenem do betonu
-----	---------------------------------	---

1.4	Ostatní části spodní stavby	Nejsou
-----	-----------------------------	--------

2. Nosná konstrukce

2.1	Nosná konstrukce	Osmihranná betonová trouba DN 800
-----	------------------	-----------------------------------

2.2	Ložiska, klouby	Nejsou
-----	-----------------	--------

2.3	Mostní závěry	Nejsou
-----	---------------	--------

2.4	Čelní zdi a přesypávka	Přesypávka proměnné výšky
-----	------------------------	---------------------------

2.5	Ostatní části nosné konstrukce	Nejsou
-----	--------------------------------	--------

3. Mostní svršek

3.1	Vozovka	Asfaltobetonová vozovka
-----	---------	-------------------------

3.2	Chodníky	Nejsou.
-----	----------	---------

3.3	Římsy, obruby, zálivky	Železobetonová římsa výšky 8 cm vlevo.
-----	------------------------	--

3.4	Kolejový svršek	Není.
-----	-----------------	-------

3.5	Izolační systém mostovky	Není.
-----	--------------------------	-------

3.6	Ostatní části mostního svršku	Nejsou.
-----	-------------------------------	---------

4. Vybavení mostu

4.1	Svodidla, zábradelní svodidla	Nejsou.
-----	-------------------------------	---------

4.2	Zábradlí	Dvoumadlové silniční zábradlí, výška vlevo 130 cm, výška vpravo 135 cm.
-----	----------	---

4.3	Dopravní značení a označení mostu	Není.
-----	-----------------------------------	-------

**HP P112 Propustek cyklostezka Bludovice č.p. 59
(25.7.2023, Ing. Radim Dostál)**

- | | | |
|-----|---|--|
| 4.4 | Odvodnění mostu | Podélným a příčným sklonem mimo propustek. |
| 4.5 | Zábrany – ledolamy, lodní svodidla, protidotykové, protikouřové, protinámrazové, krycí a izolační zábrany | Nejsou. |
| 4.6 | Protihlukové zdi | Nejsou. |
| 4.7 | Cizí zařízení na mostě | Není. |
| 4.8 | Ostatní vybavení mostu | Není. |

5. Další části mostu

C. STAV A ZÁVADY ČÁSTÍ MOSTU

1. Spodní stavba

- | | | |
|-----|-----------------------------------|--|
| 1.1 | Základy mostních podpěr a křídel | Bez závad. |
| 1.2 | Mostní podpěry, křídla, čelní zdi | Neošetřená pracovní spára na čelní zdi vlevo, neprobetonované části ve spodní části římsy. |
| 1.3 | Zemní těleso, záhozy a zpevnění | Zejména na výtoku silně porostlé vegetací, ve spárách trhliny. Eroduje |
| 1.4 | Ostatní části spodní stavby | Nejsou. |

2. Nosná konstrukce

- | | | |
|-----|--------------------------------|-------------------------------|
| 2.1 | Nosná konstrukce | Mírně zanesené dno propustku. |
| 2.2 | Ložiska, klouby | Nejsou. |
| 2.3 | Mostní závěry | Nejsou. |
| 2.4 | Čelní zdi a přesypávka | Viz 1.2, přesypávka bez závad |
| 2.5 | Ostatní části nosné konstrukce | Nejsou. |

**HP P112 Propustek cyklostezka Bludovice č.p. 59
(25.7.2023, Ing. Radim Dostál)**

3. Mostní svršek

3.1	Vozovka	Plošná degradace asfaltového tmelu, nenormový sklon krajnice
3.2	Chodníky	Nejsou.
3.3	Římsy, obruby, zálivky	Bez závad.
3.4	Kolejový svršek	Není.
3.5	Izolační systém mostovky	Není.
3.6	Ostatní části mostního svršku	Nejsou.

4. Vybavení mostu

4.1	Svodidla, zábradelní svodidla	Nejsou
4.2	Zábradlí	PKO zábradlí tvořena pouze zinkováním (nedosahuje požadované životnosti)
4.3	Dopravní značení a označení mostu	Nejsou
4.4	Odvodnění mostu	Bez závad.
4.5	Zábrany – ledolamy, lodní svodidla, protidotykové, protikouřové, protinámrazové, krycí a izolační zábrany	Nejsou.
4.6	Protihlukové zdi	Nejsou.
4.7	Cizí zařízení na mostě	Není.
4.8	Ostatní vybavení mostu	Není.

5. Další části mostu

D. HODNOCENÍ PÉČE O MOST, VÝKONU BĚŽNÝCH PROHLÍDEK, KVALITY ÚDRŽBOVÝCH PRACÍ A PROVÁDĚNÝCH OPRAV, ZÁVADY MOSTNÍ EVIDENCE

Údržba propustku je zanedbána, hlavní prohlídky nejsou prováděny pravidelně, chybí mostní evidence.

E. NÁVRH OPATŘENÍ

- **odstranění nutno do deseti let**
-
- **odstranění nutno do pěti let**
- úprava PKO zábradlí (doplnění požadovaných vrstev)
- **odstranění nutno do jednoho roku**
-
- **odstranění do nejbližšího zimního období**
-
- **odstranění nutno provést neprodleně**
-
- **periodicky**
- čistit okolí mostu, čistit troubu propustku

F. ZÁZNAM O PROJEDNÁNÍ NAVRŽENÝCH OPATŘENÍ

Datum projednání: 30.10.2023

Poznámka:

Závěry z hlavní prohlídky byly projednány se zástupcem správce majetku

G. HODNOCENÍ MOSTU, ROZHODNUTÍ O ZMĚNĚ ZATÍŽITELNOSTI

Stavební stav mostu

Spodní stavba

Stavební stav: **III –dobrý**

Součinitel stavebního stavu: $\alpha = 1,0$

Nosná konstrukce

Stavební stav: **III – dobrý**

Součinitel stavebního stavu: $\alpha = 1,0$

Zatížitelnost mostu

Způsob stanovení zatížitelnosti: odhadem (OD)

$V_n = 10 \times 1,0 = 10t$

$V_r = 22,5 \times 1,0 = 23t$

$V_e = -$

Maximální nápravový tlak = $3,8 \times 1,0 = 3,8t$

Maximální rovnoměrné zatížení = $-$

BEZPEČNOST PROVOZU NA MOSTĚ

Použitelnost: **3 –použitelný s výhradou**

Stanovený termín běžné prohlídky: 2023 (ČSN 73 6221, čl. 5.2.2)

Stanovený termín další hlavní prohlídky: 2029 (ČSN 73 6221, čl. 5.3.2)

H. FOTODOKUMENTACE



Pohled po směru staničení



Pohled proti směru staničení

**HP P112 Propustek cyklostezka Bludovice č.p. 59
(25.7.2023, Ing. Radim Dostál)**



Pohled na levý bok OP1



Pohled na vtok - povodní

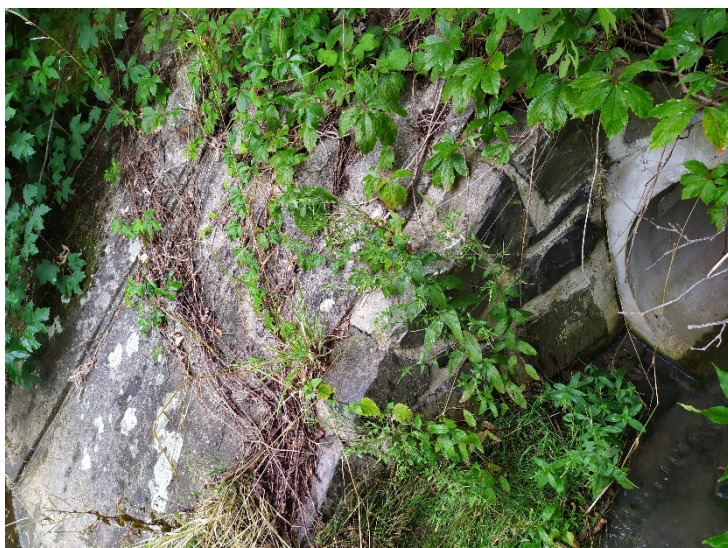


Pohled na levý bok OP2

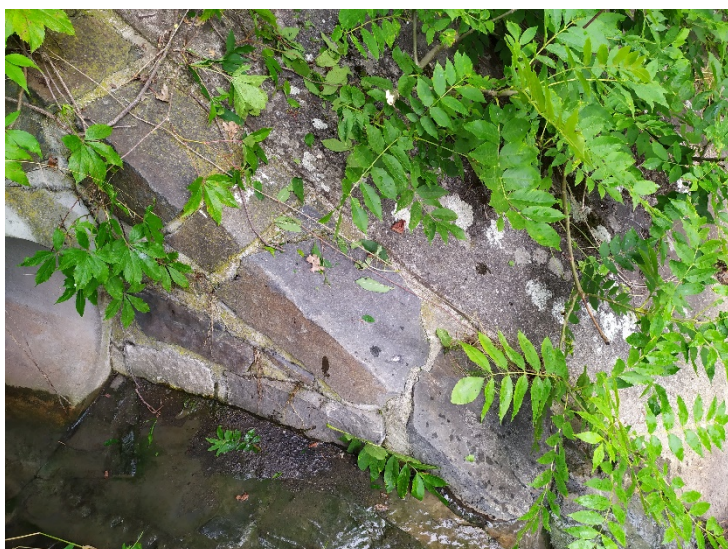
**HP P112 Propustek cyklostezka Bludovice č.p. 59
(25.7.2023, Ing. Radim Dostál)**



Pohled na NK - povodní



Pohled na pravý bok OP1



Pohled na pravý bok OP2

**HP P112 Propustek cyklostezka Bludovice č.p. 59
(25.7.2023, Ing. Radim Dostál)**



Pohled na výtok - protivodní



Pohled na NK - protivodní



Pohled na levé zábradlí směrem k OP2

**HP P112 Propustek cyklostezka Bludovice č.p. 59
(25.7.2023, Ing. Radim Dostál)**



Pohled na levé zábradlí směrem k OP1